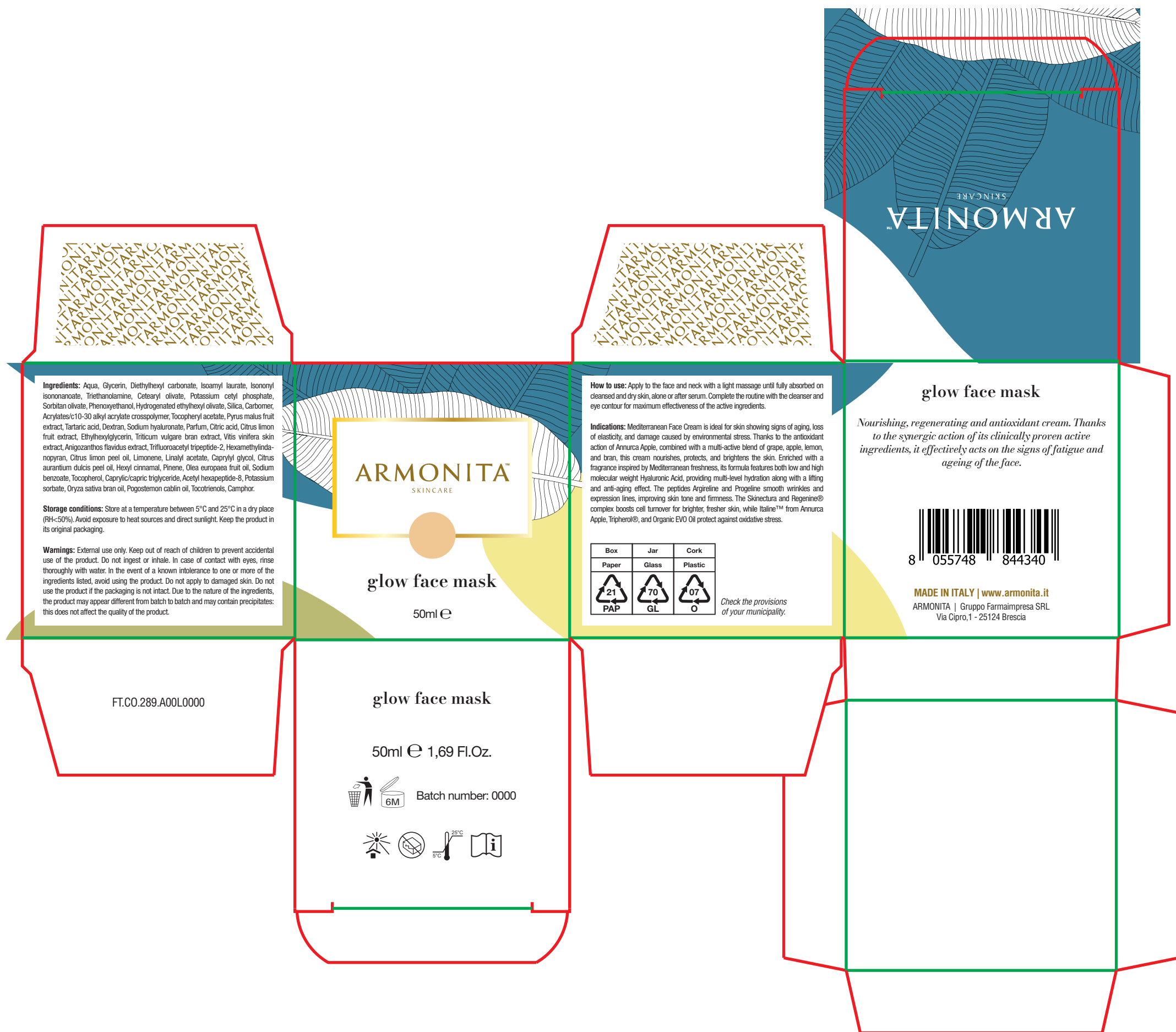




Product: GLOW FACE MASK
Internal code: FT.CO.289
Country: ITALY
Company: ARMONITA
Operator: PICCENNA

Folded size: 66 X 66 X 66 MM
Paper: GC1 350G WHITE
Colors: PANTONE 871C + CMYK
Finishing: PLASTIFICAZIONE OPACA + GOLD FOIL

Changes applied by the previous revision:
 -

MIB0007-5



 Pantone 871C
 Oro a caldo

I colori sono puramente indicativi, valgono non come tonalità colore, ma solo per la visualizzazione nel complesso dell'artwork. Per la resa finale si faccia riferimento ai codici Pantone riportate sul presente modulo e/o alle percentuali CMYK presenti all'interno dell'artwork. Qualora la bozza vada bene per tutti i suoi aspetti il cliente deve timbrare e firmare dove indicato e inviarla via mail al grafico di riferimento indicato nello schema suoriore. Il cliente è stato ampiamente informato dei requisiti di legge inerenti dispositivi medici, cosmetici e integratori alimentari (Rif. 713/1986, 169/2004, 42/1997 e successive modificazioni). Con l'approvazione della presente il cliente si fa responsabile della correttezza dei testi, delle immagini, dei loghi, dei barcode e di tutti gli elementi presenti così come da egli esplicitamente richiesti, riportati sulla grafica sopraesposta, nonché del rispetto delle norme e delle leggi inerenti la pubblicità, l'etichettatura e le informazioni fornite insieme al prodotto in oggetto, della proprietà di marchi e/o disegni depositati, esonerando quindi Gruppo FarmaImpresa srl da ogni e qualsiasi

responsabilità connessa al contenuto informativo, di presentazione e pubblicità. Li dove è presente la dicitura di Concessione da parte di Gruppo FarmaImpresa srl, questa fa riferimento al solo contenuto/formula del prodotto. Con la presente il fornitore/produttore si assicura e garantisce che quanto riportato in etichetta sia conforme:
 - alle specifiche della propria scheda tecnica il cui riferimento è riportato nell' intestazione del presente documento.
 - alle norme vigenti inerenti la produzione e commercializzazione dei prodotti in essere.
 I Pantone riportati fanno riferimento alla Mazzetta SOLID COATED/UNCOATED; qualora il fornitore reputi che in fase di produzione il risultato possa differire dall'aspettativa è tenuto a comunicarlo preventivamente a Gruppo FarmaImpresa srl, in modo da potersi porre rimedio.

• Data and Sign for approval **COMPANY:** _____

• Data and Sign for prepress check **GFI:** _____

Testi Barcode D.V. Check artwork's rev. number / F.T.

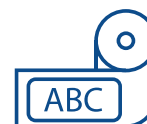
• Data and Sign for prepress check **SUPPLIER:** _____

Testi FUSTELLA (dimensione + orientamento alette) Dati Variabili / Area dei dati variabili

FOR GFI & SUPPLIERS

Product: GLOW FACE MASK
 Internal code: FT.CO.289
 Country: ITALY
 Company: ARMONITA
 Operator: PICCENNA

Size: 200 X 20 MM
 Paper: PPL TRASPARENTE
 Colors: PANTONE 871C + BLACK C
 Finishing: MATT
 Technical Data: ANIMA 45 - Ø MAX 300



Changes applied by the previous revision:

MIB0007-5



PANTONE 871C

PANTONE BLACK C

<p>FT.CO.289,EO0L15P</p> <p> Batch number: 15P</p> <p>50ml e 1,69 Fl.Oz.</p> <p>ARMONITA Gruppo Farmaimpresa SRL Via Cipro,1 - 25124 Brescia</p>	<p><i>For indications, ingredients, directions for use, storage conditions, and warnings, please refer to the packaging and/or the enclosed leaflet.</i></p>	<p>glow face mask</p> <p>50ml e</p>	<p>glow face mask</p> <p>A face mask formulated with a synergistic blend of illuminating, regenerating, and protective active ingredients including Bakuchiol, oil-soluble Vitamin C, Coenzyme Q10, and Carrot Oil, which improve skin texture and deliver a natural glow.</p> <p>MADE IN ITALY www.armonita.it</p>
------------------------------------------------------------------------------------------------------------------------------------------------------	--------------------------------------------------------------------------------------------------------------------------------------------------------------	-------------------------------------	-------------------------------------------------------------------------------------------------------------------------------------------------------------------------------------------------------------------------------------------------------------------------------------------------------------------------------------------------------------------

I colori sono puramente indicativi, valgono non come tonalità colore, ma solo per la visualizzazione nel complesso dell'artwork. Per la resa finale si faccia riferimento ai codici Pantone riportate sul presente modulo e/o alle percentuali CMYK presenti all'interno dell'artwork. Qualora la bozza vada bene per tutti i suoi aspetti il cliente deve timbrare e firmare dove indicato e inviata via mail al grafico di riferimento indicato nello schema suoneriore. Il cliente è stato ampiamente informato dei requisiti di legge inerenti dispositivi medici, cosmetici e integratori alimentari (Rif. 713/1986, 169/2004, 42/1997 e successive modificazioni). Con l'approvazione della presente il cliente si fa responsabile della correttezza dei testi, delle immagini, dei loghi, dei barcode e di tutti gli elementi presenti così come da egli esplicitamente richiesti, riportati sulla grafica sopraesposta, nonché del rispetto delle norme e delle leggi inerenti la pubblicità, l'etichettatura e le informazioni fornite insieme al prodotto

in oggetto, della proprietà di marchi e/o disegni depositati, esonerando quindi Gruppo FarmaImpresa srl da ogni e qualsiasi responsabilità connessa al contenuto informativo, di presentazione e pubblicità. Lì dove è presente la dicitura di Concessione da parte di Gruppo FarmaImpresa srl, questa fa riferimento al solo contenuto/formula del prodotto. Con la presente il fornitore/produttore si assicura e garantisce che quanto riportato in etichetta sia conforme: - alle specifiche della propria scheda tecnica il cui riferimento è riportato nell'Intestazione del presente documento. - alle norme vigenti inerenti la produzione e commercializzazione dei prodotti in essere. I Pantone riportati fanno riferimento alla Mazzetta SOLID COATED/UNCOATED; qualora il fornitore reputi che in fase di produzione il risultato possa differire dall'aspettativa è tenuto a comunicarlo preventivamente a Gruppo Farmaimpresa srl, in modo da potervi porre rimedio.

• Data and Sign for approval **COMPANY**: _____

• Data and Sign for prepress check **GFI**: _____

Testi Barcode D.V. Check artwork's rev. number / F.T.

• Data and Sign for prepress check **SUPPLIER**: _____

Testi FUSTELLA (dimensione + orientamento alette) Dati Variabili / Area dei dati variabili

FOR GFI & SUPPLIERS