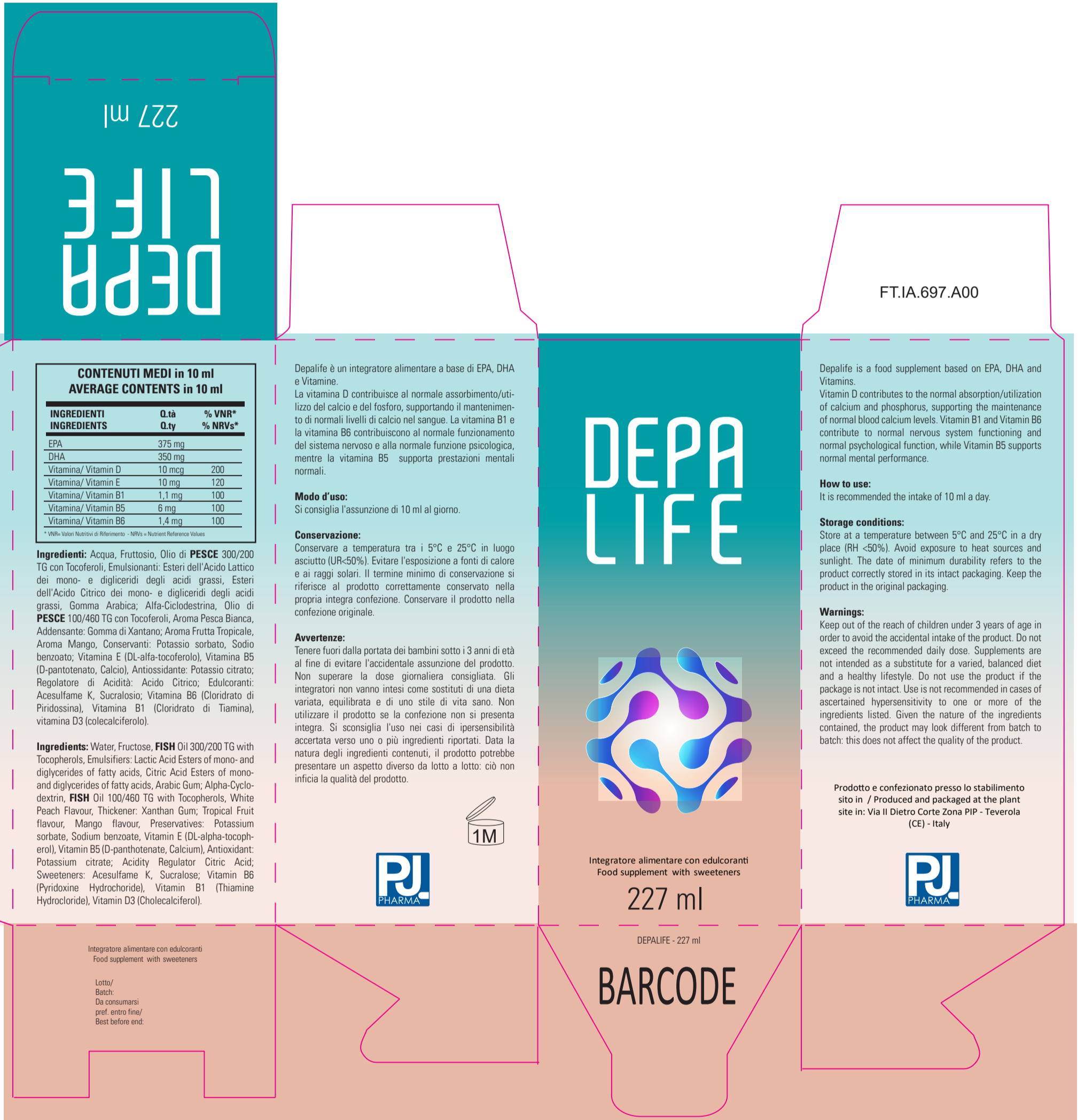


Product: **DEPALIFE**  
 Internal code:  
 Country:  
 Company:  
 Operator:

Folded size:  
 Paper:  
 Colors:  
 Finishing:



FT.IA.697.A00

227 ml

DEPALIFE

**CONTENUTI MEDI in 10 ml**  
**AVERAGE CONTENTS in 10 ml**

INGREDIENTI INGREDIENTS	Q.tà Q.ty	% VNR* % NRVs*
EPA	375 mg	
DHA	350 mg	
Vitamina/ Vitamin D	10 mcg	200
Vitamina/ Vitamin E	10 mg	120
Vitamina/ Vitamin B1	1,1 mg	100
Vitamina/ Vitamin B5	6 mg	100
Vitamina/ Vitamin B6	1,4 mg	100

\* VNR= Valori Nutritivi di Riferimento - NRVs = Nutrient Reference Values

**Ingredienti:** Acqua, Fruttosio, Olio di PESCE 300/200 TG con Tocoferoli, Emulsionanti: Esteri dell'Acido Lattico dei mono- e digliceridi degli acidi grassi, Esteri dell'Acido Citrico dei mono- e digliceridi degli acidi grassi, Gomma Arabica; Alfa-Ciclodestrina, Olio di PESCE 100/460 TG con Tocoferoli, Aroma Pesca Bianca, Addensante: Gomma di Xantano; Aroma Frutta Tropicale, Aroma Mango, Conservanti: Potassio sorbato, Sodio benzoato; Vitamina E (DL-alfa-tocoferolo), Vitamina B5 (D-pantotenato, Calcio), Antiossidante: Potassio citrato; Regolatore di Acidità: Acido Citrico; Edulcoranti: Acesulfame K, Sucralosio; Vitamina B6 (Cloridrato di Piridossina), Vitamina B1 (Cloridrato di Tiamina), vitamina D3 (colecalfiferolo).

**Ingredients:** Water, Fructose, FISH Oil 300/200 TG with Tocopherols, Emulsifiers: Lactic Acid Esters of mono- and diglycerides of fatty acids, Citric Acid Esters of mono- and diglycerides of fatty acids, Arabic Gum; Alpha-Cyclo-dextrin, FISH Oil 100/460 TG with Tocopherols, White Peach Flavour, Thickener: Xanthan Gum; Tropical Fruit flavour, Mango flavour, Preservatives: Potassium sorbate, Sodium benzoate, Vitamin E (DL-alpha-tocopherol), Vitamin B5 (D-panthotenate, Calcium), Antioxidant: Potassium citrate; Acidity Regulator Citric Acid; Sweeteners: Acesulfame K, Sucralose; Vitamin B6 (Pyridoxine Hydrochloride), Vitamin B1 (Thiamine Hydrochloride), Vitamin D3 (Cholecalciferol).

Depalife è un integratore alimentare a base di EPA, DHA e Vitamine.

La vitamina D contribuisce al normale assorbimento/utilizzo del calcio e del fosforo, supportando il mantenimento di normali livelli di calcio nel sangue. La vitamina B1 e la vitamina B6 contribuiscono al normale funzionamento del sistema nervoso e alla normale funzione psicologica, mentre la vitamina B5 supporta prestazioni mentali normali.

**Modo d'uso:**

Si consiglia l'assunzione di 10 ml al giorno.

**Conservazione:**

Conservare a temperatura tra i 5°C e 25°C in luogo asciutto (UR<50%). Evitare l'esposizione a fonti di calore e ai raggi solari. Il termine minimo di conservazione si riferisce al prodotto correttamente conservato nella propria integra confezione. Conservare il prodotto nella confezione originale.

**Avvertenze:**

Tenere fuori dalla portata dei bambini sotto i 3 anni di età al fine di evitare l'accidentale assunzione del prodotto. Non superare la dose giornaliera consigliata. Gli integratori non vanno intesi come sostituti di una dieta variata, equilibrata e di uno stile di vita sano. Non utilizzare il prodotto se la confezione non si presenta integra. Si sconsiglia l'uso nei casi di ipersensibilità accertata verso uno o più ingredienti riportati. Data la natura degli ingredienti contenuti, il prodotto potrebbe presentare un aspetto diverso da lotto a lotto: ciò non inficia la qualità del prodotto.



DEPALIFE



Integratore alimentare con edulcoranti  
 Food supplement with sweeteners

227 ml

DEPALIFE - 227 ml

BARCODE

Depalife is a food supplement based on EPA, DHA and Vitamins.

Vitamin D contributes to the normal absorption/utilization of calcium and phosphorus, supporting the maintenance of normal blood calcium levels. Vitamin B1 and Vitamin B6 contribute to normal nervous system functioning and normal psychological function, while Vitamin B5 supports normal mental performance.

**How to use:**

It is recommended the intake of 10 ml a day.

**Storage conditions:**

Store at a temperature between 5°C and 25°C in a dry place (RH <50%). Avoid exposure to heat sources and sunlight. The date of minimum durability refers to the product correctly stored in its intact packaging. Keep the product in the original packaging.

**Warnings:**

Keep out of the reach of children under 3 years of age in order to avoid the accidental intake of the product. Do not exceed the recommended daily dose. Supplements are not intended as a substitute for a varied, balanced diet and a healthy lifestyle. Do not use the product if the package is not intact. Use is not recommended in cases of ascertained hypersensitivity to one or more of the ingredients listed. Given the nature of the ingredients contained, the product may look different from batch to batch: this does not affect the quality of the product.

Prodotto e confezionato presso lo stabilimento sito in / Produced and packaged at the plant site in: Via II Dietro Corte Zona PIP - Teverola (CE) - Italy



Integratore alimentare con edulcoranti  
 Food supplement with sweeteners

Lotto/  
 Batch:  
 Da consumarsi  
 pref. entro fine/  
 Best before end:

Product: **DEPALIFE**  
 Internal code:  
 Country:  
 Company:  
 Operator:

Size:  
 Paper:  
 Colors:  
 Technical data:

Depalife è un integratore alimentare a base di EPA, DHA e Vitamine.  
 La vitamina D contribuisce al normale assorbimento/utilizzo del calcio e del fosforo, supportando il mantenimento di normali livelli di calcio nel sangue. La vitamina B1 e la vitamina B6 contribuiscono al normale funzionamento del sistema nervoso e alla normale funzione psicologica, mentre la vitamina B5 supporta prestazioni mentali normali.

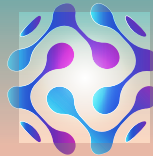
**Ingredienti, Modo d'uso, Conservazione, Avvertenze:**  
 Leggere attentamente l'astuccio.

Depalife is a food supplement based on EPA, DHA and Vitamins.  
 Vitamin D contributes to the normal absorption/utilization of calcium and phosphorus, supporting the maintenance of normal blood calcium levels. Vitamin B1 and Vitamin B6 contribute to normal nervous system functioning and normal psychological function, while Vitamin B5 supports normal mental performance.

**Ingredients, How to use, Storage conditions, Warnings:**  
 Carefully read the box.



DEPA  
LIFE



227 ml

Prodotto e confezionato presso lo stabilimento sito in / Produced and packaged at the plant site in: Via Il Dietro Corte Zona PIP - Teverola (CE) - Italy

Integratore alimentare con edulcoranti  
 Food supplement with sweeteners



Lotto/  
 Batch:

Da consumarsi  
 pref. entro fine/  
 Best before end:

FT.IA.697.E00